

# Пресс-релиз

Набор обновлений **SP1** системы автоматизированного проектирования и нормирования технологических процессов «СПРУТ-ТП Нормирование» версия **13**



## Оглавление

1	Введение .....	3
2	Новое в СПРУТ-ТП-Нормирование .....	4
2.1	Копирование стилей строк при вставке из документа.....	4
2.2	Добавление поля «Обозначение» на закладку «Документы» Менеджера проектов	4
2.3	Изменение правил заполнения ведомости оснастки на ТП .....	5
3	Основные исправленные ошибки .....	6

## 1 Введение

Выпущен набор обновлений SP1 для системы «СПРУТ-ТП-Нормирование» версии 13. Основные нововведения:

- Копирование стилей при вставке из МК в МК
- Отображение кода документа в Менеджере проектов
- Изменение правил заполнения ведомости оснастки на ТП

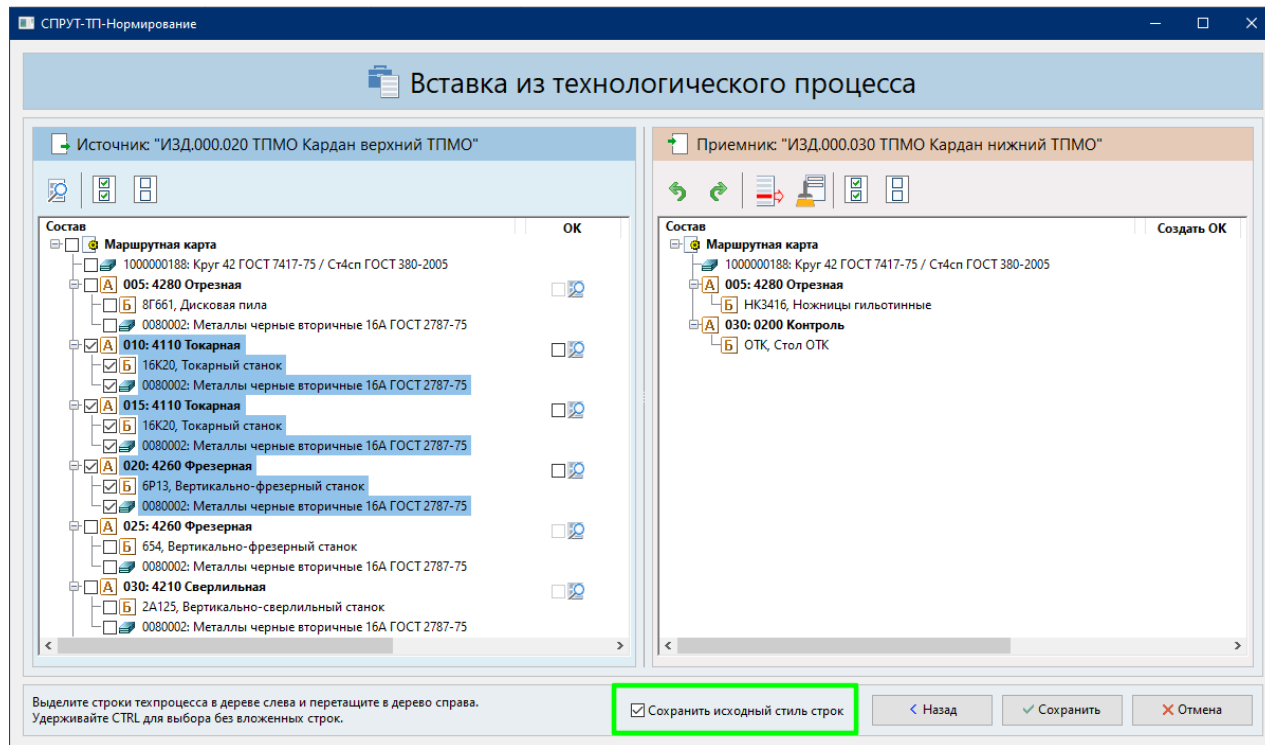
В наборе обновлений SP1 было отработано 118 вопросов, зафиксированных в системе регистрации обращений пользователями системы и командой разработчиков. Из них 104 ошибки, 11 доработок и 3 нововведения.

## 2 Новое в СПРУТ-ТП-Нормирование

### 2.1 Копирование стилей строк при вставке из документа

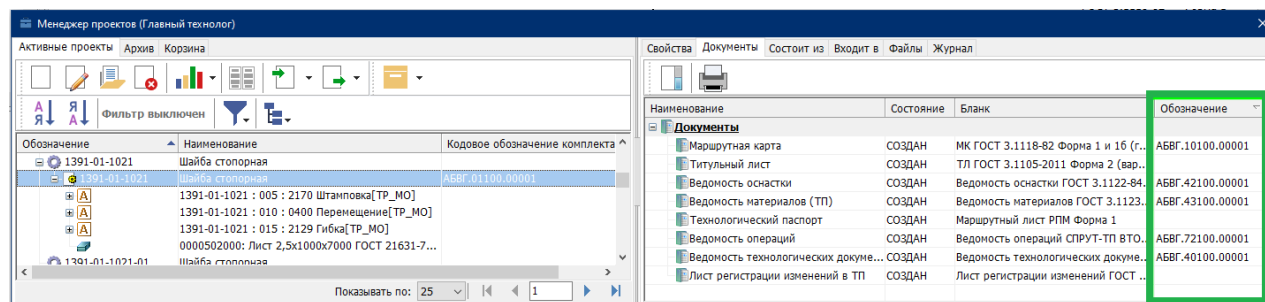
Ранее появилась возможность копировать данные из одного дерева в другое. Стили строк при этом приводились к стилю по умолчанию.

Добавлена возможность копировать стили при вставке строк из технологического процесса.

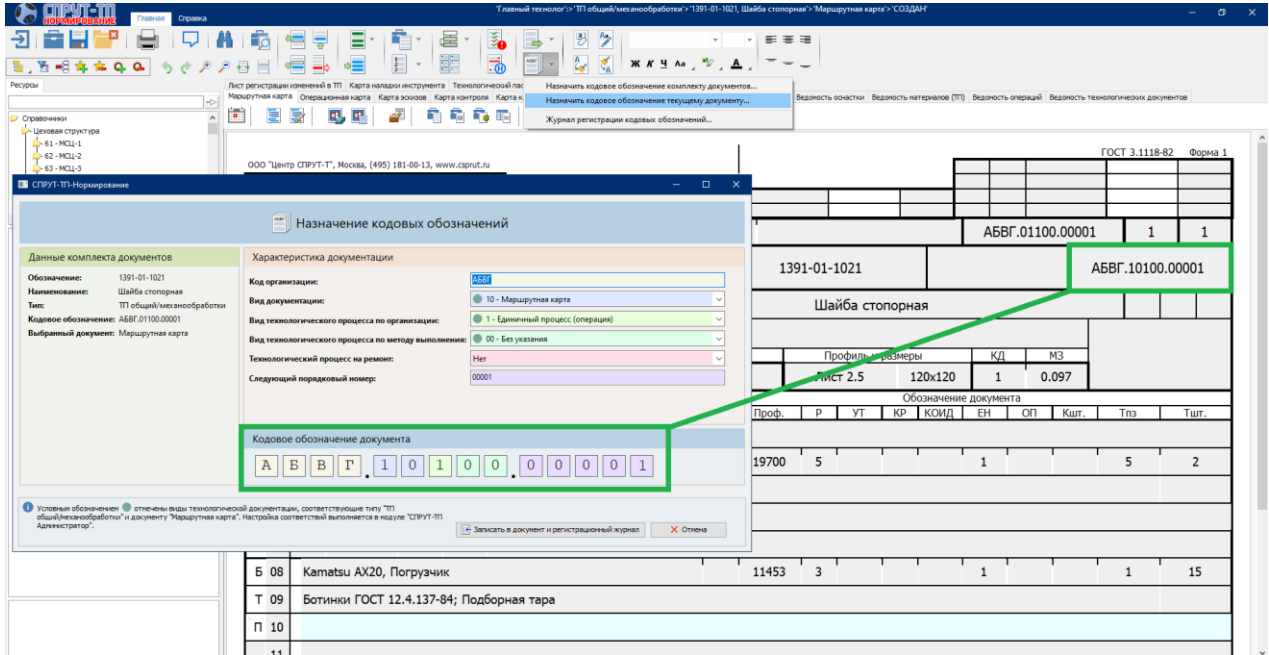


### 2.2 Добавление поля «Обозначение» на закладку «Документы» Менеджера проектов

В поле «Обозначение» показаны кодовые обозначения документов.

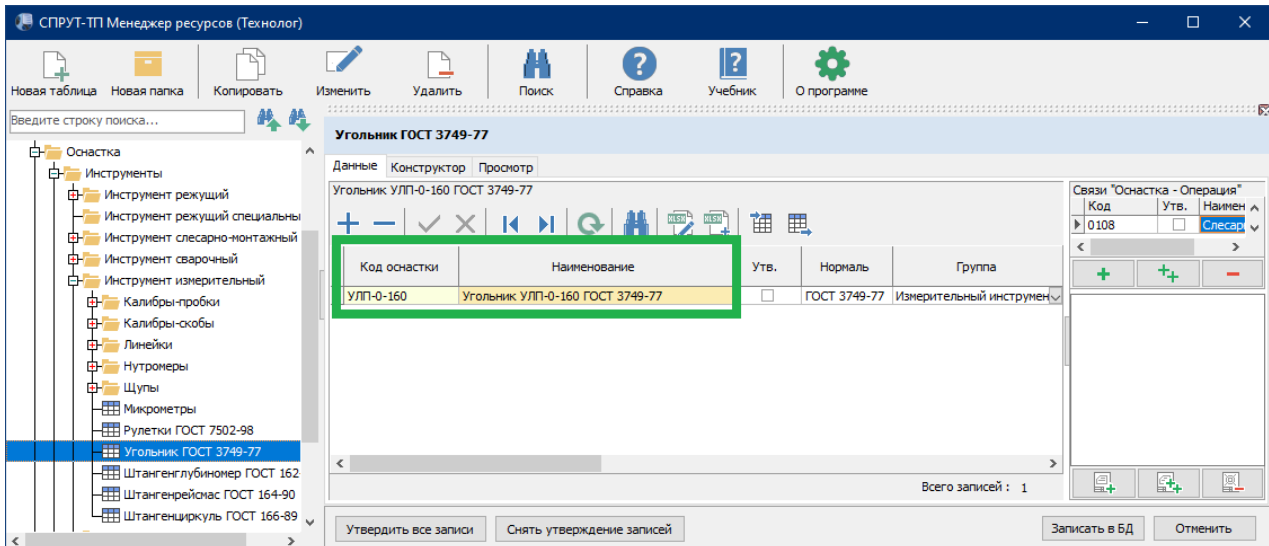


Коды могут быть назначены при помощи функции «Назначить кодовое обозначение текущему документу...» или введены вручную в соответствующее поле шапки документа.



### 2.3 Изменение правил заполнения ведомости оснастки на ТП

В справочнике «Оснастка» у каждой записи есть поля «Код оснастки» и «Наименование»



При формировании ведомости оснастки, если в поле «Наименование» содержится код из «Кода оснастки», в поле «Обозначение ТО» записывается код, а в поле «Наименование ТО» - «Наименование» из справочника минус код оснастки.



### 3 Основные исправленные ошибки

- Оформление документов правильно работает со строкой "Ссылка на ТП".
- Корректное заполнение поля "Наименование ДСЕ" в отчете по материальным и трудовым нормам.
- В Ведомости расцеховки учитывается участок, указанный в Ведомости применяемости.
- Стандартное изделие попадает в состав исполнений КС.
- Корректно работает просмотр и редактирование файлов \*.frw и \*.cdw из файлового хранилища.
- В модуле нормирования «Типовые детали. Валы» добавляются элементы формы.
- Исправление расчета Тпз в «Отчете по материальным и трудовым нормам».
- При проверке ТП проверяется знак у нормы времени.
- Импорт конструкторского состава из электронных таблиц. Импорт происходит без указания файла шаблона.
- Предупреждение в СПРУТ-ТП Администратор при заполнении не всех полей данных о e-mail пользователя.
- Исправление текстов и опечаток в описании функций.